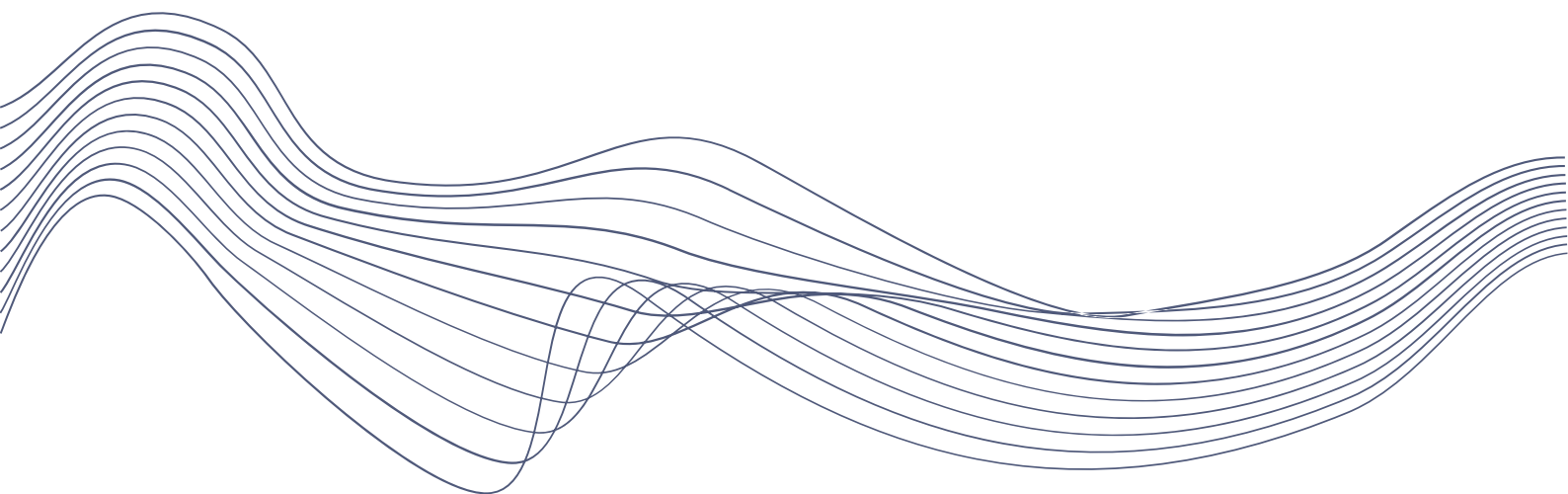




INTERCONGRESS



Servicehandbuch für Ausstellende

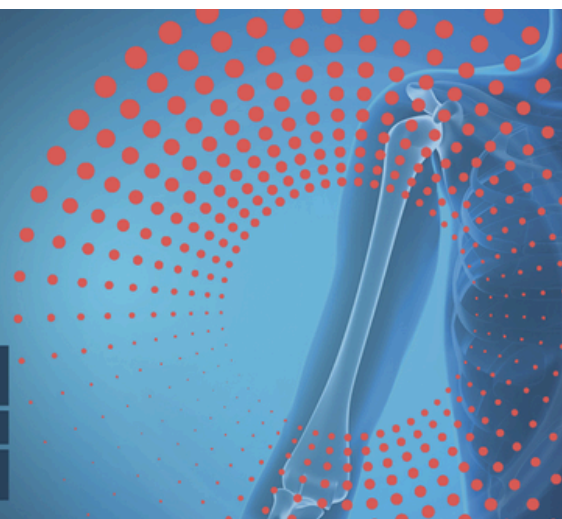
Stand 03.02.2026



31. Jahreskongress der D-A-CH Vereinigung
für Schulter- und Ellenbogenchirurgie (DVSE) e.V.

DVSE
2026

KARLSRUHE
STADTHALLE
07. + 08. MAI





Inhaltsverzeichnis

01 Allgemeine Informationen

02 Ansprechperson

03 Stichwortverzeichnis A-Z

04 Events

01 Allgemeine Informationen

Veranstaltungslocation

Stadthalle / Kongresszentrum Karlsruhe

Festplatz 9

76137 Karlsruhe

<https://www.messe-karlsruhe.de/de/locations-services/kongresszentrum/stadthalle/>



Anfahrtsbeschreibung

Mit dem Auto:

Von der A5/A8 kommend nehmen Sie bitte die Ausfahrt Nr. 45 „Karlsruhe-Mitte“ in Richtung Karlsruhe. Verlassen Sie die B10 in Richtung „Stadtmitte/Zentrum“. Von der A 65/ bzw. B10 kommend nehmen Sie die Ausfahrt Nr. 2 in Richtung „Kongresszentrum“. Folgen Sie den Wegweisern „Kongresszentrum“.

Parken am Kongresszentrum:

Zum Kongresszentrum gehört die öffentliche Tiefgarage „Kongresszentrum“ mit 1.000 Parkplätzen. Behindertenparkplätze befinden sich nur auf Parkdeck C. Sollten diese nicht ausreichen, können auch die Mutter-Kind-Parkplätze genutzt werden. Der Aufzug befindet sich im Flur des Ausgangs "Hotel". Das Parkhaus verfügt über drei grün markierte E-Ladestation-Parkplätze ebenfalls auf dem Parkdeck C. Hier können Sie Ihr Elektrofahrzeug (mit Typ 2 Stecker) gegen Gebühr aufladen. Bitte beachten Sie: Die Deckenhöhe beträgt 1,90 Meter. Weitere Parkmöglichkeiten finden Sie am Hauptbahnhof oder in den umliegenden Parkhäusern der Innenstadt.

Mit dem Zug und öffentlichen Verkehrsmitteln:

Vom Hauptbahnhof Vorplatz fahren Sie mit einer der Straßenbahnlinien S1/S11, S4, S7, S8 und S52 und der Tramlinie 2 bis zur Haltestelle U Kongresszentrum. Weitere Informationen zu Abfahrtszeiten und Preisen erhalten Sie beim Karlsruher Verkehrsverbund (KVV).



Aufbauzeiten

Mittwoch, 06.05.2026: 08:00 - 20:00 Uhr

Donnerstag, 07.05.2026: 07:00 - 07:30 Uhr

Veranstaltungszeiten

Donnerstag, 07.05.2026: 07:30 - 17:00 Uhr

Freitag, 08.05.2026: 08:00 - 17:00 Uhr



Abbauzeiten

Freitag, 08.05.2026: 17:00 - 22:00 Uhr

Späteste Einfahrt in den Ladehof
bis 21:00 Uhr.



Bitte leiten Sie alle notwendigen Informationen zur Ausstellung rechtzeitig an Ihren Messebauer weiter und beachten Sie die jeweiligen Bestelldeadlines!

02 Ansprechperson



Christian Steiger

Ausstellungsservice

0761 69699-249

christian.steiger@intercongress.de



03 Informationen A-Z

- Abhängungen
- Abfallentsorgung
- Abholung
- Anlieferungen
- Ausstellerausweise
- Ausstellungsfläche
- Beleuchtung
- Be- und Entladen
- Bodenbelag
- Catering
- Einlagerung
- Elektroinstallation
- Gabelstapler/
Hubwagen
- Genehmigungen
- Haftung für Schäden
und Diebstahl
- Internet
- Mietmobiliar
- Parken
- Sicherheit
- Spediteur
- Standbau
- Standbaugenehmigung
- Standbewachung
- Standreinigung
- Standüberdachungen
- Technische Richtlinien/
Brandschutz
- Teilnehmendenadressen
- Unterkunft und
Übernachtung
- Werbeläufer
- WLAN

Abhängungen

Abhängungen sind im Ausstellungsbereich nicht möglich.

Abfallentsorgung

Die Ausstellenden werden gebeten, keine Verpackungsmaterialien am Veranstaltungsort zu hinterlassen. Für die Entsorgung von Standbaumaterialien oder größerer Abfallmengen sind die Ausstellenden selbst verantwortlich. Die Entsorgung zurückgelassenen Abfalls ist kostenpflichtig. Größere Müllbehälter können separat gebucht werden. Anfragen bitte an:

christian.steiger@intercongress.de.

Abholung

Die Abholung von Standmaterialien muss bis spätestens Freitag, 08.05.2026, 21:00 Uhr erfolgen.

Abholungen mit erforderlicher Zwischenlagerung müssen zuvor über den Spediteur bestellt werden. Weitere Informationen siehe Einlagerungen.

Kisten und Pakete sind so zu verpacken/bekleben, dass der Abholer alle Lieferinformationen entnehmen kann. Die Location oder der Veranstalter können nicht für die Verpackung sorgen. Für eventuelle Schäden oder Verluste von eingebrachten Gütern übernehmen die Kongress Location, der Veranstalter und der Organisator keinerlei Haftung.

Anlieferungen

Anlieferungen ohne Zwischenlagerung können erst ab Mittwoch, den 06.05.2026 ab 08:00 Uhr erfolgen. Bitte geben Sie bei der Anlieferung folgende Adresse an und versehen den Lieferschein ebenso mit einer Ansprechperson und einer Telefonnummer:

Stadthalle / Kongresszentrum Karlsruhe

DVSE Kongress vom 07.-08.05.2026

<Ihr Firmenname> / <Ihre Stand Nr.>

Festplatz 9

76137 Karlsruhe

Anlieferungen mit erforderlicher Zwischenlagerung müssen zuvor über den Spediteur bestellt werden. Weitere Informationen siehe Einlagerungen.

Ausstellungsausweise

Pro 3m² Standfläche steht Ihnen ein kostenfreier digitaler Ausstellungsausweis (QR-Code) für die gesamte Veranstaltungsdauer zur Verfügung. Der Ausweis berechtigt zum Besuch der Ausstellung und des gesamten wissenschaftlichen Programms, außer kostenpflichtige Kurse/Workshops.

Die Ausstellungsausweise sind personalisiert und werden von den Ausstellenden über unsere neue Software verwaltet, sowie dem jeweiligen Standpersonal zugeordnet. Anpassungen der Zuordnung können eigenständig vorgenommen werden.

Die QR-Codes für die elektronischen Ausstellungsausweise werden dem zugeordneten Standpersonal automatisch eine Woche vor Kongressbeginn per E-Mail zugesendet.

Zusätzliche kostenpflichtige Ausstellerausweise können Sie über die neue Software erwerben.

Weitere Informationen, einschließlich einer detaillierten Anleitung, erhalten Sie rechtzeitig vor Kongressbeginn.

Ausstellungsfläche

Ihre angemietete Ausstellungsfläche ist zu Aufbaubeginn ausgemessen und mit Ihrem Firmennamen und der entsprechenden Standnummer versehen. Nach Möglichkeit ist das angemietete Mobiliar/Strom bereits zu Beginn des Aufbaus auf der Fläche bereitgestellt. Die Ausstellungsfläche ist am Ende der Veranstaltung in dem Zustand zu verlassen, wie sie zu Beginn dem jeweiligen Ausstellenden übergeben wurde.

Beleuchtung

Die allgemeine Beleuchtung in der Veranstaltungslocation reicht unter Umständen nicht aus, um die einzelnen Stände wirksam auszuleuchten.

Für die Beleuchtung des Ausstellungsstandes hat der Ausstellende selbst Sorge zu tragen. In eigenem Interesse empfehlen wir die Einplanung zusätzlicher Beleuchtungs-Installationen am Stand.

Be- und Entladen

Das Be- und Entladen finden direkt vor dem Haupteingang statt. Bitte achten Sie auf die Anweisungen des Ladehofpersonals vor Ort. Der Spediteur kann das Be- und Entladen von LKW's/Transportern übernehmen.

Ein Angebot erstellt Ihnen gern:

ITK - Internationales Transport-Kontor GmbH - Herr Lothar Knapp

Tel: + 49 721 55901 - 0, E-Mail: kontakt@itklogistics.com

Achtung: Bei der Einfahrt muss eine Kautions von € 50,00 in bar entrichtet werden. Diese berechtigt zum Be- und Entladen von bis zu 1 Stunde für PKW's und bis zu 3 Stunden für Transporter und LKW's.

Fahrzeuge dürfen nur während des Be- und Entladens in der Anlieferzone halten und laden! Bitte hinterlassen Sie während dieser Zeit eine Handynummer hinter der Windschutzscheibe. Nach dem Be-/Entladen sind die Fahrzeuge unverzüglich zu entfernen. Bei Missachtung der oben beschriebenen Lademöglichkeit kann eine reibungslose und zügige Lademöglichkeit für Sie und andere Zulieferer nicht gewährleistet werden.

Bitte bringen Sie Ihre eigenen Transportgerätschaften (Hubwagen, Rollwagen) mit, da die Kongresslocation keine zur Verfügung stellen kann.

Bodenbelag

In allen Ausstellungsbereichen liegt Fliesen- und/oder Marmorboden.

Die Verlegung von Teppichboden am Ausstellungsstand ist nicht verpflichtend. Sollte dennoch Boden- bzw. Teppichboden verlegt werden, müssen alle verwendeten Materialien schwer entflammbar sein. Achtung KLEBEBÄNDER: Bei Gebrauch von Klebebändern zur Anbringung von Böden, Dekorationen und Ähnlichem dürfen ausschließlich von der Veranstaltungslocation genehmigte Klebebänder verwendet werden. Die Veranstaltungslocation empfiehlt 3M™ Doppelseitige Klebebänder mit Träger 9191, 9195 (Produzent: 3M) oder ORABOND® 1362 (Produzent: ORAFOL Europe GmbH).

Schäden am Boden und an Wänden, die durch klebendes Teppichband oder anderweitig unsachgemäßes Behandeln entstanden sind, werden dem Ausstellenden in Rechnung gestellt. Falls ein Teppich oder ähnliches verlegt wird, welcher den Durchgangsbereich miteinschließt, darf der Teppich-/Bodenbelag nicht erhöht sein und ein Passieren mit der Reinigungsmaschine muss jederzeit möglich sein. Teppichböden und andere Böden sind unfallsicher zu verlegen und dürfen nicht über die Standgrenze hinausragen. Die zulässige Bodenbelastung beträgt 500 kg pro qm. Werden Exponate mit einem höheren Gewicht vorgesehen, so ist dies mit der Ausstellungsleitung abzusprechen und von ihr zu genehmigenden Punktblastungen sind in jedem Fall zu vermeiden.

Zur Buchung nutzen Sie bitte das [Intercongress-Ausstellerportal](#).

Bitte beachten Sie die Bestell-Deadline 08.04.2026. Nach diesem Termin erhebt der Servicepartner 25% Aufschlag auf alle Bestellungen.

Catering

Die Kongresslocation hat einen festen vertraglichen Cateringpartner. Die Kaffeepausenverpflegung ist während des Kongresses inklusive. Die Cateringstationen werden innerhalb der Ausstellung aufgebaut.

Zur Bestellung von Standcatering und/oder Lunchboxen für die Industrie-Symposien nutzen Sie bitte das Formular im Anhang. Werden Speisen und Getränke über einen externen Caterer geliefert, so wird eine Abgabe (Korkgeld) fällig.

Gaul Catering GmbH
Tel.: +49 721 3720 4670
Mail: kahl@gaul-catering.de

Einlagerung

Leergut und Standmaterialien können in begrenztem Umfang während der Veranstaltung eingelagert werden und sind kostenpflichtig.

Ein Angebot erstellt Ihnen gern:
ITK - Internationales Transport-Kontor GmbH
Herr Lothar Knapp
Tel: + 49 721 55901 - 0
E-Mail: kontakt@itklogistics.com

Elektroinstallation

In der Standfläche ist KEIN Elektroanschluss enthalten. Zur Buchung nutzen Sie bitte das [Intercongress-Ausstellerportal](#).

Bitte bringen Sie darüber hinaus genügend Verlängerungskabel/ Mehrfachstecker mit. Verlegungen von Leitungen außerhalb des Standes sowie die Anschlüsse an das Versorgungsnetz dürfen nur von Mitarbeitern des Elektro-Dienstleisters ausgeführt werden.

Bitte beachten Sie die Bestell-Deadline 08.04.2026. Nach diesem Termin erhebt der Servicepartner 25% Aufschlag auf alle Bestellungen.

Gabelstapler / Hubwagen

Ein Angebot erstellt Ihnen gern:

ITK - Internationales Transport-Kontor GmbH

Herr Lothar Knapp

Tel: + 49 721 55901 - 0

E-Mail: kontakt@itklogistics.com

Achtung: in der Location dürfen keine elektrischen Hubwagen/Ameisen und/oder Gabelstapler benutzt werden. Es sind nur kleine Transportwagen und/oder einfache Hubwagen gestattet.

Genehmigungen

Der Ausstellende ist dafür verantwortlich, dass die für seine und die Tätigkeit seiner Beauftragten auf dem Stand erforderlichen behördlichen Genehmigungen vorhanden sind und die geltenden Vorschriften eingehalten werden (siehe auch Standbaugenehmigungen).

Haftung für Schäden und Diebstahl

Für Schäden jeglicher Art an Gebäude oder Inventar, die durch die Ausstellenden oder von ihnen beauftragten Unternehmen verursacht werden, haftet alleine der Verursacher. Entstandene Schäden werden anschließend dem Verursacher in Rechnung gestellt. Eine Haftung für Schäden am Ausstellungsgut, der Standausrüstung oder bei Objektdiebstahl wird von Seiten der Kongresslocation, des Veranstalters und des Organisators ausgeschlossen. Den Ausstellenden wird dringend empfohlen, ihr Ausstellungsgut auf eigene Kosten zu versichern.

Internet

Während des Kongresses gibt es kostenfreies WLAN (siehe WLAN) für alle Kongressdelegierten und Ausstellende. Ein zusätzlicher kabelgebundener Internetanschluss muss separat bestellt werden. Preise auf Anfrage.

Mietmobiliar

Zur Buchung nutzen Sie bitte das [Intercongress-Ausstellerportal](#).

Bitte beachten Sie die Bestell-Deadline 08.04.2026. Nach diesem Termin erhebt der Servicepartner 25% Aufschlag auf alle Bestellungen.

Parken

Das Parkhaus am Festplatz bietet Platz für 1.000 PKW's. Für LKW's und Transporter stehen unterschiedliche Parkmöglichkeiten in direkter Umgebung zur Verfügung. Plan siehe Anlage.

Sicherheit

Notausgänge, Fluchtwege, Verkehrswege und Sicherheitseinrichtungen (Feuermelder, Hydranten, Feuerlöscher usw.) dürfen zu keinem Zeitpunkt verstellt oder eingeeengt werden und müssen jederzeit zugänglich und augenscheinlich sichtbar sein. Bei Zuwiderhandlungen haftet der Verursacher.

Spediteur

Es gibt keinen festen Speditions-Vertragspartner. Bitte beachten Sie die Regelungen für den Auf- und Abbau, Anlieferungen, Be- und Entladen, Einlagerungen etc.

Standbau

Die maximale Bauhöhe für den Ausstellungsstand beträgt je nach Position 2,50 m bzw. 4,00 m. Bitte beachten Sie den Ausstellungsplan.

Standflächen an den Hallenwänden:

Standbegrenzungswände (2,50 m Höhe) oder sonstige Trennwände (auch Rollups) sind für die Ausstellenden NICHT verpflichtend, ebenso ist ein Teppichboden/Bodenbelag NICHT verpflichtend. Rückseiten von eigenen Trennwänden zu angrenzenden Standflächen oder Gängen müssen komplett neutral in weiß oder grau gehalten werden.

Standflächen in der Hallenmitte oder Freistehend:

Standbegrenzungswände oder sonstige Trennwände an den geschlossenen Seiten mit einer Höhe von 2,50 m sind für die Ausstellenden verpflichtend, Teppichboden/Bodenbelag ist NICHT verpflichtend.

Alle verwendeten Materialien müssen schwer entflammbar sein. Alle Stände sind selbsttragend zu erstellen. Säulen, Pfeiler, Wandvorsprünge etc. innerhalb der Ausstellungsstände sind Bestandteil der zugeteilten Flächen. Das Bekleben von Wänden, Türen, Böden, Pfeilern, Scheiben sowie die Befestigung mit Nägeln, Schrauben, Klammern an Wänden, Decken, Böden und Mobiliar ist untersagt. Schäden am Boden und an Wänden, welche durch klebendes Teppichband oder anderweitig unsachgemäßes Behandeln entstanden sind, werden dem Ausstellenden in Rechnung gestellt. Für die Sicherheit des Standes ist der Ausstellende verantwortlich und nachweispflichtig. Es ist untersagt, über die zugeteilte Standfläche hinaus zu bauen. Auch Beleuchtungskörper und Schilder dürfen nicht über die Standgrenze hinausragen.

Standbegrenzungswände können separat bestellt werden. Zur Buchung nutzen Sie bitte [Intercongress-Ausstellerportal](#).

Bitte beachten Sie die Bestell-Deadline 08.04.2026. Nach diesem Termin erhebt der Servicepartner 25% Aufschlag auf alle Bestellungen.

Standbaugenehmigung

Standbaukonzepte haben sich grundsätzlich an die technischen Richtlinien der Veranstaltungslocation zu halten. Standbausysteme ab einer Höhe von 2,50 m bedürfen einer Genehmigung und müssen bis vier Wochen vor Kongressbeginn schriftlich eingereicht werden.

Standbewachung

Die Kongresslocation wird jeden Abend nach Veranstaltungsende verschlossen, es gibt jedoch keinen Wachdienst, der einzelne Stände bewachen könnte. Daher bitten wir Sie, keine wichtigen und wertvollen Objekte am Stand zurückzulassen. Den Ausstellenden wird dringend empfohlen, ihr Ausstellungsgut auf eigene Kosten zu versichern.

Standreinigung

Im Auftrag des Veranstalters erfolgt täglich eine Reinigung der angemieteten Räumlichkeiten, der Gänge und neutralen Flächen des Ausstellungsbereiches.

Zur Buchung einer Reinigung der eigenen Ausstellungsstandes nutzen Sie bitte das [Intercongress-Ausstellerportal](#).

Bitte beachten Sie die Bestell-Deadline 08.04.2026. Nach diesem Termin erhebt der Servicepartner 25% Aufschlag auf alle Bestellungen.

Standüberdachungen

Um den Sprinklerschutz nicht zu beeinträchtigen, müssen Stände nach oben hin grundsätzlich offen sein. Überdachungen sind nur in Ausnahmen möglich und müssen von der Ausstellungsorganisation genehmigt werden. Für genehmigte Überdachungen muss ein Nachweis der Sprinklertauglichkeit am Stand bereitgehalten werden.

Technische Richtlinien/ Brandschutz

Aus brandschutztechnischen Gründen müssen die Standsysteme sowie die Dekorationsmaterialien aus schwer entflammbarem Material bestehen, gemäß (DIN 4102, B1-Norm). In Teilbereichen dürfen normal entflammbare Dekorationsmaterialien verwendet werden, wenn diese durch den Einbau ausreichend gegen Entflammen geschützt sind. Ein amtliches Prüfzeugnis über die Baustoffklasse des eingesetzten Materials kann gefordert werden. Bitte halten Sie dieses am Stand bereit.

Laub- und Nadelgehölz darf nur mit feuchtem Wurzelballen verwendet werden. Bambus, Heu, Stroh, Rindenmulch, Torf oder ähnliche Materialien genügen in der Regel nicht den vorgenannten Anforderungen und dürfen nicht verwendet werden. Normal entflammbare, flüssig abtropfende Dekorationsmaterialien wie z.B. künstliche Blumen, Weinlaub, Früchte etc. sind in der Überkopfmontage nicht zugelassen. Der Einsatz von Kabelbindern aus Kunststoff zur Befestigung statisch beanspruchter Teile bzw. zur Befestigung von Lampen und anderen Bauteilen ist nicht gestattet. Die Verwendung von Gas oder offener Flammen jeglicher Art ist am gesamten Areal untersagt. Es gelten die sicherheitstechnischen Richtlinien des Veranstaltungsortes. Weitere Richtlinien siehe Haftung und Sicherheit.

Teilnehmendenadressen

Die Bereitstellung einer Teilnehmendenliste oder anderer Teilnehmenden(adress)daten ist aus datenschutzrechtlichen Gründen nicht möglich. Sie haben jedoch die Möglichkeit über anzumietende Scanner die Standbesucher*innen und Teilnehmenden Ihrer Workshops/Symposien zu erfassen.

Unterkunft und Übernachtung

In fußläufiger Entfernung zur Veranstaltungslage befinden sich mehrere Hotels jeder Preiskategorie und Komfortklasse.

Hier erhalten Sie weitere Informationen: <https://dvse-kongress.de/hotel-anreise/>

Werbeläufer

Aktivitäten der Ausstellenden außerhalb der Standfläche, wie z.B. Besucherbefragungen, Werbeläufer o.ä. sind nicht erwünscht. Werbung außerhalb der Standfläche ist genehmigungspflichtig und muss vorab beim Veranstalter angemeldet werden.

Das Ankleben von Werbematerialien an den Wänden, Säulen oder sonstigen Gegenständen des Veranstaltungsortes ist nicht gestattet. Für Schäden bei Zuwiderhandlungen haftet der Aussteller.

WLAN

Die Kongresslocation stellt für alle Teilnehmenden und Ausstellenden eine kostenlose WLAN-Verbindung in ausreichender Bandbreite zur Verfügung. Das Passwort wird im Pocket Guide veröffentlicht und ist am Registrierungscounter erhältlich. Für größeren Datenverkehr und aufwändige Präsentation am Stand mit nicht-mobilen Endgeräten empfehlen wir die Buchung eines Breitband-LAN-Anschlusses (siehe Internet).

ACHTUNG: Diese Informationen sind Vertragsbestandteil und gelten mit der Standflächenbuchung als angenommen! Darüber hinaus gelten die Allgemeinen Technischen Richtlinien des Veranstaltungshauses.

Anlagen:

Übersichtsplan Gelände / Informationen Parken /
Bestellformular Catering

Link zu:

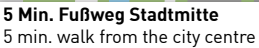
[AGBs Intercongress](#)

04 Events

Der Festabend findet statt am Donnerstag, den 07.05.2026 ab 19.30 Uhr in der Palazzo Halle Karlsruhe (Liststraße 18, 76185 Karlsruhe). Die Kosten pro Ticket betragen € 119,00 brutto.

Die Tickets können über unsere neue Software gebucht und verwaltet werden. Weitere Informationen, einschließlich einer detaillierten Anleitung, erhalten Sie rechtzeitig vor Kongressbeginn.





5 Min. Fußweg Stadtmitte
5 min. walk from the city centre

Hermann-Billing-Straße

Zufahrt zum Festplatz
Vehicle approach to the Festplatz

Beiertheimer Allee

Stadthalle

Hotel

Hauptkasse / Zugang TG
Main payment area / entrance
to underground parking



Festplatz

Zugang Tiefgarage
Entrance to underground parking

Konzerthaus

Eingang Management

Schwarzwaldhalle

Gartenhalle

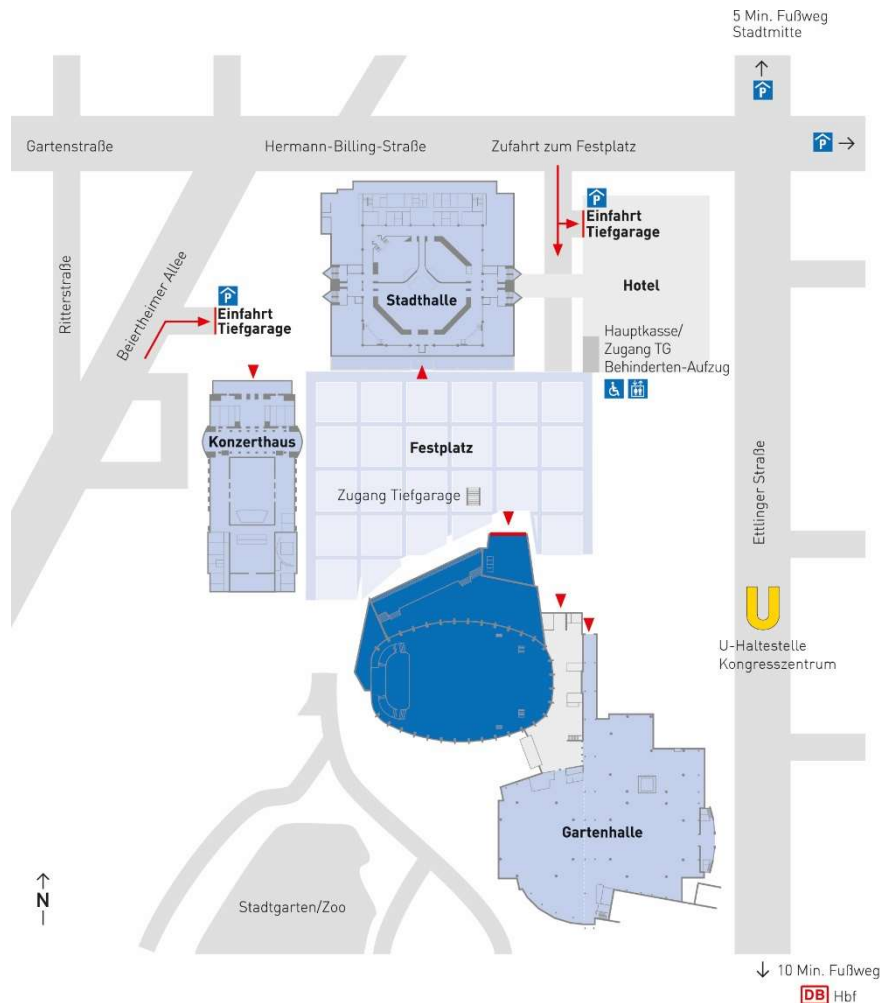
Stadtgarten/Zoo

10 Min. Fußweg zum Hbf.
10 min. walk to main station



Parken am Kongresszentrum Karlsruhe

Unser Standort Kongresszentrum bietet Platz für 1.000 PKW in der öffentlichen Tiefgarage am Festplatz. Die maximale Einfahrtshöhe in unserer Tiefgarage beträgt 1,90 m. Bei ausgewählten Veranstaltungen bietet der Festplatz zusätzlichen Raum für etwa 80 PKW beziehungsweise 20 Busse oder LKW.



Die Tiefgarage verfügt auf dem Parkdeck C über drei grün markierte E- Ladestation-Parkplätze. Hier können Sie Ihr Elektrofahrzeug (mit Typ 2 Stecker bis 22 kW) kostenfrei aufladen.

Hinweise:

Wir empfehlen, das Parkticket bereits vor den Abend-Veranstaltungen an einem der Automaten zu entwerfen. So vermeiden Sie Wartezeiten an den Kassensystemen oder bei unserem Personal.

Die Veranstaltungspauschale in Höhe von 6,- Euro gilt, in der Regel, ab 1 Stunde vor Einlass.

Für Kongress-Teilnehmer und Aussteller bieten wir gesonderte Tarife an. Bitte wenden Sie sich hierzu mit Ihrem Nachweis an die Parkzentrale der Tiefgarage.

Übernachtungen im Wohnmobil sind auf dem Festplatz leider nicht gestattet.

Willkommen bei Gaul Catering, willkommen in der Messe Karlsruhe

Welcome to Gaul's Catering, welcome to Messe Karlsruhe



Als exklusiver Cateringpartner der Karlsruher Messe- und Kongress GmbH steht Ihnen Gaul Catering jederzeit bei kulinarischen Anfragen und Wünschen zur Verfügung. Begeistern Sie, egal ob für Ihre Mitarbeiter oder Gäste, mit einem qualitativen und geschmackvollen Catering an Ihrem Stand.

Bitte beachten Sie, dass Sie laut unserem Vertrag und den AGB's der Messe Karlsruhe kein externes Catering einbringen dürfen. Gern gehen wir für den Part Standcatering mit Ihnen ins Gespräch, wenn Sie dies dennoch planen und erlauben dies gegen eine Abstandszahlung (Ablöse / Korkgel) in der Regel in Höhe von 20 % des avisierten Cateringumsatzes.

Gerne können Sie uns für eine persönliche Beratung und bei Fragen rund um unser Serviceangebot unter der **Telefonnummer 0721 3720 4672** kontaktieren. Oder schicken Sie uns Ihr Anliegen per E-Mail an karlsruhe@gaul-catering.de.

Bestellungen, die nicht 5 Werktage (Montag-Freitag) vor Messebeginn eingehen, werden mit einem Express-Zuschlag von 25% des Gesamtbestellbetrags berechnet! Alle

genannten Preise sind Nettopreise und verstehen sich zzgl. MwSt.

Wir freuen uns, von Ihnen zu hören und wünschen Ihnen schon jetzt einen erfolgreichen Messeauftritt zu dem wir gern beitragen.

As the exclusive catering partner of Karlsruher Messe- und Kongress GmbH Gaul Catering is always available to answer your culinary inquiries and requests.

Inspire, whether for your employees or guests, with a qualitative and tasteful catering at your stand.

Please note that according to our contract and Messe Karlsruhe's general terms and conditions, you do not bring in external catering may. We would be happy to talk to you about the stand catering part if you still plan to do so and will allow this in return for a compensation payment (transfer fee / cork gel), usually amounting to 20% of the announced catering turnover.

You are welcome to contact us for personal advice and questions about our range of services on 0049 721 3720 4672. Or send us your request by e-mail to karlsruhe@gaul-catering.de.

Orders that are not received 5 days before the start of the trade fair will be charged an express surcharge of 25% of the total order amount! All prices mentioned are net prices and do not include VAT.

We would be pleased to get your order and wish you a successful trade fair appearance.

Messe / fair

Halle / hall

Stand Nummer / booth nr.

Firma / company

Ust. Nr. / VAT nr.

Interne Bestellnummer /

internal order number

Straße / street

PLZ / postal code

Ort - Land / city - state

Ansprechpartner / contact person

Telefon / phone

E-Mail / mail

Rechnungsanschrift ist identisch wie oben / oder abweichend / company

Firma / company

Ust. Nr. / VAT nr.

Interne Bestellnummer /

internal order number

Straße / street

PLZ / postal code

Ort - Land / city - state

Ansprechpartner / contact person

Telefon / phone

E-Mail / mail

Ansprechpartner vor Ort

contact person on site

Mobil / mobile phone

Der Verkauf der nachstehenden Waren und Dienstleistungen erfolgt im Namen und auf Rechnung der Karlsruher Messe- und Kongress GmbH, Festplatz 9, 76137 Karlsruhe.

The sale of following goods and services will be made in the name on account of Karlsruhe Messe- und Kongress GmbH, Festplatz 9, 76137 Karlsruhe.

Firmenstempel und rechtsgültige Unterschrift

Company stamp and legally binding signature

Mit Ihrer Unterschrift bzw. Online-Bestellung kommt ein Vertrag zustande, dessen Grundlagen die derzeit gültigen Allgemeinen Geschäftsbedingungen der Gaul Catering GmbH & Co. KG und der Messe Karlsruhe sind. Durch die Unterschrift bestätigen Sie gleichzeitig, dass Sie die unter www.gauls-online.de und www.messe-karlsruhe.de einsehbaren Allgemeinen Geschäftsbedingungen gelesen und verstanden haben und mit Ihnen einverstanden sind.

With your signature or online order, a contract is concluded, the basis of which is the currently valid General Terms and Conditions of Gaul Catering GmbH & Co. KG. By signing, you also confirm that you have read the general terms and conditions available at www.gauls-online.de You have read and understood the terms and conditions. You agree to the terms and conditions.

CATERING ÜBERSICHT

CATERING OVERVIEW

2

GETRÄNKE & KAFFEE

BEVERAGE & COFFEE

3 - 7

Erfrischende und belebende Getränke, ob warm oder kalt,
sind an einem langen Messetag unerlässlich.

*Refreshing and invigorating drinks, whether warm or cold,
are essential on a long day at the fair.*

SPEISEN

FOOD

8 - 13

Verwöhnen Sie Ihre Gäste mit einer reichhaltigen Auswahl an Brötchen, Salaten, Spießen, Suppen, Wraps, Desserts, Obst, Fingerfood, süßem Gebäck und weiteren Knabbereien.

Pamper your guests with a wide range of rolls, salads, skewers, soups, wraps, desserts, fruit, finger food, sweet pastries and other nibbles.

CATERING EQUIPMENT / MOBILIAR / PERSONAL

CATERING EQUIPMENT / FURNITURE / STAFF

15 - 18

Stechen Sie aus der Messe hervor und nutzen Sie für Ihren professionellen Messeauftritt unser umfangreiches Catering - Equipment und ausgebildeten Mitarbeitenden.

*Stand out from the trade fair and use our extensive catering equipment
and trained staff for your professional trade fair appearance.*

STANDCATERINGPAUSCHALE

booth catering package

19,50 €

Pro Anlieferung / Abholung auf Ihren Stand berechnen wir eine

"Logistikpauschale Standcatering" für unseren Personalaufwand im Rahmen einer Messe.

Diese ist nicht in unseren Speisen-/ Getränke- und Equipmentpreisen einkalkuliert. Lieferungen auf P3 (Peter-Groß-Bau-Areal) werden mit **39,50€** berechnet, da es einen logistischen Mehraufwand darstellt.

We charge a flat rate per delivery/collection to your stand

*"Logistics flat rate for stand catering" for our personnel expenses as part of a trade fair, which are not
calculated in our food, beverage and equipment prices. Deliveries to P3 (Peter-Groß-Bau-Areal) are charged
at **€39.50** as they involve additional logistical costs.*

Firma / company:



*serviervorschlag

Softgetränke softdrinks		letzter Aufbautag last construction day	1. Messetag 1st day of the fair	2. Messetag 2nd day of the fair	3. Messetag 3rd day of the fair	4. Messetag 4th day of the fair
Softgetränke softdrinks	Einheit unit	Preis price	Menge order	Menge order	Menge order	Menge order
alwa live, classic (mit Schraubverschluss) alwa, sparkling mineral water (with screw cap)	12x 0,75 l	19,50 €				
alwa live, naturelle (mit Schraubverschluss) alwa, natural mineral water (with screw cap)	12x 0,75 l	19,50 €				
alwa live, classic (mit Kronkorken - Flaschenöffner notwendig) alwa, sparkling mineral water (with crown cap - bottle opener necessary)	20x 0,25 l	20,50 €				
alwa live, naturelle (mit Kronkorken - Flaschenöffner notwendig) alwa, natural mineral water (with crown cap - bottle opener necessary)	20x 0,25 l	20,50 €				
Orangensaft (mit Schraubverschluss) orange juice (with screw cap)	6x 1,0 l	20,50 €				
Orangensaft (mit Schraubverschluss) orange juice (with screw cap)	12x 0,2 l	24,50 €				
Apfelsaft (mit Schraubverschluss) apple juice (with screw cap)	6x 1,0 l	20,50 €				
alwa live, Apfelsaftschorle (mit Kronkorken - Flaschenöffner notwendig) apple spritzer (with crown cap - bottle opener necessary)	20x 0,25 l	23,50 €				
Pepsi Cola (mit Schraubverschluss) pepsi cola (with screw cap)	12x 1,0 l	25,00 €				
Pepsi Zero (mit Schraubverschluss) pepsi zero (with screw cap)	12x 1,0 l	25,00 €				
Schwip Schwap Orange (mit Schraubverschluss) Schwip Schwap orange (with screw cap)	12x 1,0 l	25,00 €				
Pepsi Cola (mit Schraubverschluss) pepsi cola (with screw cap)	24x 0,33 l	34,00 €				
Pepsi Zero (mit Schraubverschluss) pepsi zero (with screw cap)	24x 0,33 l	34,00 €				
Schwip Schwap Orange (mit Schraubverschluss) Schwip Schwap Orange (with screw cap)	24x 0,33 l	34,00 €				
Flaschenöffner bottle opener	Stück pieces	0,80 €				
Longdrinkgläser longdrink glasses	36 Stück 36 pieces	32,40 €				
weitere Getränke gerne auf Nachfrage other drinks on request						

Firma / company:



*serviovorschlag

Kaffee, Tee & Zubehör coffee, tea & accessories		letzter Aufbautag last construction day	1. Messetag 1st day of the fair	2. Messetag 2nd day of the fair	3. Messetag 3rd day of the fair	4. Messetag 4th day of the fair
--	--	---	---------------------------------------	---------------------------------------	---------------------------------------	---------------------------------------

Filterkaffee & Tee filter coffee & tea		Uhrzeit time	Preis price	Menge order	Menge order	Menge order	Menge order	Menge order
Filterkaffee filter coffee	je 1,0 l Kanne 1,0 l can		11,50 €					
Tee, 5 Stück, verschiedene Sorten tea, 5 pcs., various kinds	je 1,0 l Kanne 1,0 l can		9,50 €					
Ronnefeldt Earl Grey / Ronnefeldt earl grey								
Ronnefeldt Classic green / Ronnefeldt classic green								
Ronnefeldt Roiboos Vanille / Ronnefeldt roiboos vanille								
Ronnefeldt Lemon Sky / Ronnefeldt lemon sky								
Ronnefeldt Red Berries / Ronnefeldt red berries								
Ronnefeldt Sweet Ginger / Ronnefeldt sweet ginger								
Ronnefeldt Camomile / Ronnefeldt camomile								
Ronnefeldt Peppermint / Ronnefeldt peppermint								
Kaffeemaschinen coffee machines		Einheit unit	Preis price	Menge order	Menge order	Menge order	Menge order	Menge order
NESPRESSO GEMINI CS 220 Pro bitte planen Sie 1x Schuko 230 V - 2 kw ein NESPRESSO GEMINI CS 220 Pro please plan 1x Schuko 230 V - 3 kw								
NESPRESSO Reinigung (18,9 l Wassergallone, Reinigung) NESPRESSO cleaning (18,9 l water gallon, cleaning)	pro Tag per day		18,50 €					
1 Messetag / 2 Messetage (inkl. Aufbau- und Montage)			250,00 €					
3 Messetage (inkl. Aufbau- und Montage)			350,00 €					
4 Messetage (inkl. Aufbau- und Montage)			450,00 €					
NESPRESSO Zubehör (3 Sorten je 10 Kapseln, 3,0 l Milch, 18,9 l Wassergallone, tägliche Reinigung) NESPRESSO accessories (3 sorts at 10 capsules each, 3,0 l milk, 18,9 l water gallon, cleaning every evening)	pro Tag per day		39,00 €					
WMF Kaffeefüllautomat (Aufschlaggerät) bitte planen Sie 1x Schuko 230 V - 3 kw ein WMF fully automated coffee machine please plan 1x Schuko 230 V - 3 kw								
WMF Reinigung (18,9 l Wassergallone, Reinigung) WMF cleaning (18,9 l water gallon, cleaning)	pro Tag per day		22,50 €					
1 Messetag / 2 Messetage (inkl. Aufbau- und Montage)			475,00 €					
3 Messetage (inkl. Aufbau- und Montage)			665,00 €					
4 Messetage (inkl. Aufbau- und Montage)			855,00 €					
WMF Zubehör (Kaffeebohnen bio 1Kg, Espressobohnen bio 1Kg, 3,0 l Milch, 18,9 l Wassergallone, tägliche Reinigung) WMF accessories (coffee beans 1.000g, espresso beans 1.000g, 3,0 l milk, 18,9 l water gallon, cleaning every evening)	pro Tag per day		79,00 €					
Barista "Siebträgermaschine" bitte planen Sie 1x 16 ACCE - 9 kw ein barista "Portafilter machine" please plan 1x 16 ACCE - 9 kw		pro Tag per day	auf Nachfrage on request					
1 Messetag / 2 Messetage (inkl. Aufbau- und Montage)	pro 150 einheiten per 150 units		2.900,00 €					
3 Messetage (inkl. Aufbau- und Montage)	pro 150 einheiten per 150 units		3.900,00 €					
4 Messetage (inkl. Aufbau- und Montage)	pro 150 einheiten per 150 units		4.400,00 €					
Barista Zubehör (Kaffeebohnen bio 1Kg, Espressobohnen bio 1Kg, 3,0 l Milch, 18,9 l Wassergallone, tägliche Reinigung) Barista accessories (coffee beans 1.000g, espresso beans 1.000g, 3,0 l milk, 18,9 l water gallon, cleaning every evening)	pro Tag per day		79,00 €					

Firma / company:



*serviervorschlag

Kaffee, Tee & Zubehör coffee, tea & accessories		letzter Aufbautag last construction day	1. Messtag 1st day of the fair	2. Messtag 2nd day of the fair	3. Messtag 3rd day of the fair	4. Messtag 4th day of the fair
--	--	---	--------------------------------------	--------------------------------------	--------------------------------------	--------------------------------------

Kaffeezubehör coffee accessory		Uhrzeit time					
	Einheit unit	Preis price	Menge order	Menge order	Menge order	Menge order	Menge order
Jacobs Café Crema Bohnen (Bio)	1 kg	24,50 €					
"Jacobs" café cream beans	1 kg						
Jacobs Espresso Bohnen (Bio)	1 kg	24,50 €					
"Jacobs" espresso beans	1 kg						
L'OR Kaffee padsset Ristretto	10 Stk.	8,40 €					
L'OR coffee pads set Ristretto	10 pcs.						
L'OR Kaffee padsset Lungo Subtil	10 Stk.	8,40 €					
L'OR coffee pads set Lungo Subtil	10 pcs.						
L'OR Kaffee padsset Espresso Intense	10 Stk.	8,40 €					
L'OR coffee pads set Espresso Intense	10 pcs.						
Zuckersticks 4 g	200 Stk.	11,50 €					
sugar sticks 4 g	200 pcs.						
Süßstoff 650 Stk. im Spender	1 Stk.	10,00 €					
sweetener 650 pieces in a dispenser	1 pc.						
frische H-Milch 3,5 % Fett 1,0 l	1 Stk.	3,50 €					
fresh H-milk 3,5% 1,0l	1 pc.						
Sojamilch 1,0 l	1 Stk.	4,50 €					
soy milk	1 pc.						
Hafermilch 1,0 l	1 Stk.	4,50 €					
oat milk	1 pc.						
lactosefreie Milch 1,0 l	1 Stk.	4,50 €					
lactose free milk	1 pc.						
Milchkännchen	1 Stk.	4,00 €					
milk jug	1 pc.						
Feinzucker 1,0 kg Paket	1 Stk.	1,90 €					
raffinaded sugar 1,0kg	1 pc.						
Zuckerdose inkl. Kaffeeelöffel	1 Stk.	4,00 €					
sugar bowl including coffee spoon	1 pc.						
Kaffeeetassenset, inkl. Löffel	10 Stk.	27,00 €					
c coffee cup set, incl. spoon	10 pcs.						
Espressotassenset, inkl. Löffel	10 Stk.	27,00 €					
espresso cup set, incl. spoon	10 pcs.						
Latte Macchiato Gläser, inkl. Löffel	10 Stk.	18,00 €					
latte macchiato cup set, incl. spoon	10 pcs.						
Tee Gläser, inkl. Löffel	10 Stk.	18,00 €					
tea cup set, incl. Spoon	10 pcs.						
TO GO Kaffeebecher 0,2 l, inkl. Rührsticks	50 Stk.	6,00 €					
to go coffee cups 0,2 l, incl. stirring stick	50 pcs.						
TO GO Espresso becher 0,1 l, inkl. Rührsticks	50 Stk.	5,00 €					
to go espresso cups 0,1 l, incl. stirring stick	50 pcs.						

Firma / company:



*serviervorschlag

Bier, Wein & Sekt beer, wine & sparkling wine			letzter Aufbautag last construction day	1. Messetag 1st day of the fair	2. Messetag 2nd day of the fair	3. Messetag 3rd day of the fair	4. Messetag 4th day of the fair
		Uhrzeit time					
Wein & Sekt wine & sparkling wine	Einheit unit	Preis price	Menge order	Menge order	Menge order	Menge order	Menge order
Weisswein Grauer Burgunder trocken, Baden Oberkircher Winzer, Vinum Nobile (mit Schraubverschluss) white wine, dry (with screw cap)	0,75 l	21,50 €					
Rotwein Merlot trocken, Baden Oberkircher Winzer (mit Schraubverschluss) red wine, dry (with screw cap)	0,75 l	21,50 €					
Alkoholfreie Sekt „Collection O Cuvée Weiß entalkoholisiert“ halbtrocken, Oberkircher Winzer Non-alcoholic sparkling wine "Collection O Cuvée White dealcoholized" semi-dry, Oberkircher Winzer	0,75 l	21,50 €					
Winzersekt Riesling, trocken sparkling wine riesling, dry	0,75 l	24,00 €					
Weingläser wine glasses	24 Stk. 24 pcs.	21,60 €					
Sektgläser champagne glasses	24 Stk. 24 pcs.	21,60 €					
Punchbowl - Sekt- und Champagnerkühler punchbowl - sparkling wine and champagne cooler	Stück pieces	5,50 €					
Crushed Ice crushed ice	4 Liter 4 liter	10,50 €					
Eiswürfel ice cubes	4 Liter 4 liter	10,50 €					
weitere Weine auf Nachfrage other wines on request							
		Uhrzeit time					
Bier beers	Einheit unit	Preis price	Menge order	Menge order	Menge order	Menge order	Menge order
Radeberger Pils (mit Kronkorken - Flaschenöffner notwendig) Radeberger Pils beer (with crown cap - bottle opener necessary)	24x 0,33 l	36,00 €					
Radeberger Pils Alkoholfrei (mit Kronkorken - Flaschenöffner notwendig) Radeberger Pils beer, non-alcoholic (with crown cap - bottle opener necessary)	24x 0,33 l	36,00 €					
Schöfferhofer Hefeweizen (mit Kronkorken - Flaschenöffner notwendig) Schöfferhofer wheat beer (with crown cap - bottle opener necessary)	20x 0,5 l	38,00 €					
Schöfferhofer Hefeweizen Alkoholfrei (mit Kronkorken - Flaschenöffner notwendig) Schöfferhofer wheat beer, non-alcoholic (with crown cap - bottle opener necessary)	20x 0,5 l	38,00 €					
Flaschenöffner bottle opener	1 Stk. 1 pc.	0,80 €					
Biergläser beer glasses	24 Stk. 24 pcs.	21,60 €					
Weizenbiergläser wheat beer glasses	24 Stk. 24 pcs.	21,60 €					

Firma / company:



*serviervorschlag

Bier und Zapfanlagen beer and draft machines			letzter Aufbautag last construction day	1. Messetag 1st day of the fair	2. Messetag 2nd day of the fair	3. Messetag 3rd day of the fair	4. Messetag 4th day of the fair
Bier-Zapfanlagen & Co. beer-dispensing systems & Co.		Uhrzeit time					
	Einheit unit	Preis price	Menge order	Menge order	Menge order	Menge order	Menge order
Auftisch-Bier-Zapfanlage inkl. CO2 und KEG-Anschlüsse bitte planen Sie 1x SchuKo 230 V - 2 kw ein table-top beer dispensing system including CO2 and KEG connections please plan 1x SchuKo 230 V - 2 kw	pro Tag per day	115,00 €					
Untertisch-Bier-Zapfanlage mit Schwanenhals inkl. CO2 und KEG-Anschlüsse bitte planen Sie 1x SchuKo 230 V - 2 kw ein undercounter beer dispenser with gooseneck including CO2 and KEG connections please plan 1x SchuKo 230 V - 2 kw	pro Tag per day	165,00 €					
Fassbier Radeberger Radeberger draft beer	30 l	130,00 €					
Fassbier Rothaus Rothaus draft beer	30 l	140,00 €					
Biergläser beer glasses	24 Stk. 24 pcs.	21,60 €					
weitere Biere auf Nachfrage other beers on request							

Firma / company:



*serviervorschlag

Ganze belegte Brötchen & Brote <i>whole sandwiches & bread</i>	letzter Aufbautag <i>last construction day</i>	1. Messetag <i>1st day of the fair</i>	2. Messetag <i>2nd day of the fair</i>	3. Messetag <i>3rd day of the fair</i>	4. Messetag <i>4th day of the fair</i>

		Uhrzeit <i>time</i>					
Ganze belegte Brötchen <i>whole sandwiches</i>	Einheit <i>unit</i>	Preis <i>price</i>	Menge <i>order</i>	Menge <i>order</i>	Menge <i>order</i>	Menge <i>order</i>	Menge <i>order</i>
Mindestbestellmenge 10 Stück pro Sorte - ab 30 Stk. entfällt die Mindestbestellmenge. <i>minimum order quantity 10 pieces per type - from 30 pieces the minimum order quantity is waived.</i>							
...mit Gouda I veget. (1,7,8,9,12) <i>...with gouda</i>	Stück <i>pieces</i>	3,40 €					
...mit Tomate und Mozzarella I veget. (1,7,8,9,12) <i>...with tomatoes and mozzarella</i>	Stück <i>pieces</i>	3,40 €					
...mit veganem Aufstrich I vegan (1,8,9,12) <i>...with vegan spread</i>	Stück <i>pieces</i>	3,50 €					
...mit Pute (1,7,8,9,12) <i>...with turkey</i>	Stück <i>pieces</i>	3,40 €					
...mit gekochtem Schinken (1,7,8,9,12) <i>...with cooked ham</i>	Stück <i>pieces</i>	4,00 €					
...mit Salami (1,7,8,9,12) <i>...with salami</i>	Stück <i>pieces</i>	3,40 €					
...mit Räucherlachs (1,7,8,9,12) <i>...with smoked salmon</i>	Stück <i>pieces</i>	5,20 €					
...gemischte Auswahl des Küchenchefs <i>...mixed selection by the chef</i>	10 Stück <i>10 pieces</i>	38,00 €					
...gemischte vegetarische/vegane Auswahl des Küchenchefs <i>...mixed selection vegetarian/vegan by the chef</i>	10 Stück <i>10 pieces</i>	38,00 €					
Servietten weiß (33 x 33 cm) (1/8 Falz) <i>napkins white (33 x 33 cm)</i>	250 Stück <i>250 pieces</i>	14,50 €					

		Uhrzeit <i>time</i>					
Belegte Brote <i>bread</i>	Einheit <i>unit</i>	Preis <i>price</i>	Menge <i>order</i>	Menge <i>order</i>	Menge <i>order</i>	Menge <i>order</i>	Menge <i>order</i>
Mehrkornbrot mit Chicken Mango-Curry (1,7,8,9,10,12) <i>Multigrain bread with chicken mango-curry</i>	Stück <i>pieces</i>	3,65 €					
Mehrkornbrot mit Mozzarella (1,7,8,9,10,12) <i>Multigrain bread with mozzarella</i>	Stück <i>pieces</i>	3,65 €					
Roggenvollkornbrot Mix (Schinken I Gouda I Putensalami) (1,7,8,9,10,12) <i>rye wholemeal bread mix (ham I Gouda I turkey salami)</i>	3 Stück <i>3 pieces</i>	4,20 €					
Roggenvollkornbrot mit Gouda (1,7,8,9,10,12) <i>rye wholemeal bread with gouda</i>	3 Stück <i>3 pieces</i>	4,20 €					
Dinkelvollkornbrot mit Hähnchen (1,7,8,9,10,12) <i>Wholemeal spelt bread with chicken</i>	2 Stück <i>2 pieces</i>	4,20 €					
Dinkelvollkornbrot mit Schinken-Gouda (1,7,8,9,10,12) <i>Wholemeal spelt bread with ham and gouda</i>	2 Stück <i>2 pieces</i>	4,20 €					

Firma / company:



*serviervorschlag

Sandwiches, Wraps & Salat kalt sandwiches, wraps & salads cold	letzter Aufbautag last construction day	1. Messetag 1st day of the fair	2. Messetag 2nd day of the fair	3. Messetag 3rd day of the fair	4. Messetag 4th day of the fair
---	---	---------------------------------------	---------------------------------------	---------------------------------------	---------------------------------------

Sandwiches - eine Auswahl an verschiedenen Sandwiches von vegan bis Geflügel (100 g) cut from the wrap - a selection of different sandwiches from vegan to chicken (100 g)	Einheit unit	Uhrzeit time	Preis price	Menge order	Menge order	Menge order	Menge order	Menge order
---	-----------------	-----------------	----------------	----------------	----------------	----------------	----------------	----------------

Mindestbestellmenge 3 Stück pro Sorte
minimum order quantity 3 pieces per type

...mit Schinken-Gouda (mit Weizentost) (1,7,8,9,10,12) ...with ham and gouda	Stück pieces	3,65 €						
...Club Style (mit Weizentost) (1,3,7,8,9,10,12) ...club style	Stück pieces	3,65 €						
...mit Hähnchenschnitzel (mit Weizentost) (1,7,8,9,10,12) ...with chicken fillet	Stück pieces	3,65 €						
...mit Thunfisch (mit Weizentost) (1,7,8,9,10,12) ...with tuna	Stück pieces	3,65 €						
...mit Falafel I vegan (mit Weizentost) (1,8,9,10,12) ...with falafel	Stück pieces	3,65 €						
...mit Tomate Mozzarella (mit Weizentost) (1,7,8,9,10,12) ...with tomato mozzarella	Stück pieces	3,65 €						
Servietten weiß (33 x 33 cm) (1/8 Falz) napkins white (33 x 33 cm)	250 Stück 250 pieces	14,50 €						

Wraps - eine Auswahl an verschiedenen Wraps von vegan bis Geflügel (100 g) wraps - a selection of different wraps from vegan to poultry (100 g)	Einheit unit	Preis price	Menge order	Menge order	Menge order	Menge order	Menge order
--	-----------------	----------------	----------------	----------------	----------------	----------------	----------------

Mindestbestellmenge 3 Stück pro Sorte
minimum order quantity 3 pieces per type

...mit Schinken (1,7,8,9,10,12) ...with ham	Stück pieces	4,10 €					
...Ceaser Style (1,3,7,8,9,10,12) ...ceaser style	Stück pieces	4,10 €					
...mit Hähnchen Tandoori (1,7,8,9,10,12) ...with chicken Tandoori	Stück pieces	4,10 €					
...mit Humus Falafel I vegan (1,8,9,10,12) ...with hummus falafel	Stück pieces	4,10 €					
Servietten weiß (33 x 33 cm) (1/8 Falz) napkins white (33 x 33 cm)	250 Stück 250 pieces	14,50 €					

Salate in der Take Away Box inkl. Holzlöffel (300 g) salads in a take away box including wooden spoon (300 g)	Einheit unit	Uhrzeit time	Preis price	Menge order	Menge order	Menge order	Menge order	Menge order
--	-----------------	-----------------	----------------	----------------	----------------	----------------	----------------	----------------

Mindestbestellmenge 5 Stück pro Sorte - ab 10 Stk. entfällt die Mindestbestellmenge.
minimum order quantity 5 pieces per type - from 10 Stk. the minimum order quantity is waived.

Perl-Couscous-Salat mit Zucchini und Tomaten I veget. (1,7,8) pearl couscous salad with zucchini and tomatoes	Stück pieces	7,15 €					
Pastasalat mit Tomate und Mozzarella I veget. (1,7,8) pasta salad with tomato and mozzarella	Stück pieces	7,15 €					
Quinoasalat mit Kichererbsen, Bohnen und Curry I vegan; glutenfrei; laktosefrei (8) quinoa salad with chickpeas, beans and curry	Stück pieces	7,15 €					
Badischer Buchweizensalat mit Erbsen und Schalotten I vegan; glutenfrei; laktosefrei (8) "Baden" buckwheat salad with peas and shallots	Stück pieces	7,15 €					
Risonisalat mit Fetakäse, Gurken und Tomaten I veget. (1,7,8) risoni salad with feta cheese, cucumbers and tomatoes	Stück pieces	7,15 €					
Servietten weiß (33 x 33 cm) (1/8 Falz) napkins white (33 x 33 cm)	250 Stück 250 pieces	14,50 €					

Firma / company:



*serviervorschlag

Brezeln & herzhafte Kleinigkeiten <i>pretzel & savory little things</i>	letzter Aufbautag <i>last construction day</i>	1. Messetag <i>1st day of the fair</i>	2. Messetag <i>2nd day of the fair</i>	3. Messetag <i>3rd day of the fair</i>	4. Messetag <i>4th day of the fair</i>

		Uhrzeit <i>time</i>					
Brezel & Laugengebäck <i>Pretzel & pretzels</i>	Einheit <i>unit</i>	Preis <i>price</i>	Menge <i>order</i>	Menge <i>order</i>	Menge <i>order</i>	Menge <i>order</i>	Menge <i>order</i>
Mindestbestellmenge 6 Stück pro Sorte <i>minimum order quantity 6 pieces per type</i>							
Laugenbrezel natur veget. (90g) (1,8,12) <i>natural pretzel</i>	Stück <i>pieces</i>	2,50 €					
Käsebrezel veget. (90g) (1,7,8,12) <i>cheese pretzel</i>	Stück <i>pieces</i>	3,00 €					
Laugenstange gebuttert veget. (80g) (1,8,12) <i>buttered pretzel stick</i>	Stück <i>pieces</i>	4,00 €					
Laugenbrezel gebuttert veget. (95g) (1,8,12) <i>buttered pretzel</i>	Stück <i>pieces</i>	4,00 €					
Servietten weiß (33 x 33 cm) (1/8 Falz) <i>napkins white (33 x 33 cm)</i>	250 Stück <i>250 pieces</i>	14,50 €					

Herzhafte Mini-Muffins (25 g) <i>savory mini muffins (25 g)</i>	Einheit <i>unit</i>	Preis <i>price</i>	Menge <i>order</i>	Menge <i>order</i>	Menge <i>order</i>	Menge <i>order</i>	Menge <i>order</i>
Mindestbestellmenge 10 Stück pro Sorte - ab 30 Stk. entfällt die Mindestbestellmenge. <i>minimum order quantity 10 pieces per type - from 30 pieces the minimum order quantity is waived.</i>							
...mit Tomate-Basilikum veget. (1,7,8) <i>...with tomato basil (vegetarian)</i>	Stück <i>pieces</i>	2,30 €					
...mit Schinken-Käse (1,7,8) <i>...with ham and cheese</i>	Stück <i>pieces</i>	2,30 €					
...mit Karotte-Curry veget. (1,7,8) <i>...with carrot curry (vegetarian)</i>	Stück <i>pieces</i>	2,30 €					
...mit grünen Erbsen veget. (1,7,8) <i>...with green peas (vegetarian)</i>	Stück <i>pieces</i>	2,30 €					
40 Herzhafte Mini-Muffins (Tomate-Basilikum, Schinken-Käse, Karotte-Curry und grüne Erbsen) (1,7,8) <i>40 pieces</i>	40 Stück <i>40 pieces</i>	69,00 €					
Zange (zum Anreichen) <i>tonks (to serve)</i>	Stück <i>pieces</i>	2,00 €					
Servietten weiß (33 x 33 cm) (1/8 Falz) <i>napkins white (33 x 33 cm)</i>	250 Stück <i>250 pieces</i>	14,50 €					

Herzhafte Plunderteilchen <i>savory pastry pieces</i>	Einheit <i>unit</i>	Preis <i>price</i>	Menge <i>order</i>	Menge <i>order</i>	Menge <i>order</i>	Menge <i>order</i>	Menge <i>order</i>
Mindestbestellmenge 10 Stück pro Sorte - ab 30 Stk. entfällt die Mindestbestellmenge. <i>minimum order quantity 10 pieces per type - from 30 pieces the minimum order quantity is waived.</i>							
...mit Tomate veget. (1,7,8,9,10,12) <i>...with tomato (vegetarian)</i>	Stück <i>pieces</i>	1,50 €					
...mit Spinat veget. (1,7,8,9,10,12) <i>...with spinach (vegetarian)</i>	Stück <i>pieces</i>	1,50 €					
...mit Grillgemüse veget. (1,7,8,9,10,12) <i>...with grilled vegetables (vegetarian)</i>	Stück <i>pieces</i>	1,50 €					
Zange (zum Anreichen) <i>tonks (to serve)</i>	Stück <i>pieces</i>	2,00 €					
Servietten weiß (33 x 33 cm) (1/8 Falz) <i>napkins white (33 x 33 cm)</i>	250 Stück <i>250 pieces</i>	14,50 €					

Firma / company:



*serviervorschlag

Muffins - Croissants - Donuts - salzige Snacks <i>muffins - croissants - donuts - salty snack</i>	letzter Aufbautag <i>last construction day</i>	1. Messetag <i>1st day of the fair</i>	2. Messetag <i>2nd day of the fair</i>	3. Messetag <i>3rd day of the fair</i>	4. Messetag <i>4th day of the fair</i>
--	--	---	---	---	---

	Uhrzeit <i>time</i>						
Muffins <i>muffins</i>	Einheit <i>unit</i>	Preis <i>price</i>	Menge <i>order</i>	Menge <i>order</i>	Menge <i>order</i>	Menge <i>order</i>	Menge <i>order</i>
Mindestbestellmenge 10 Stück pro Sorte <i>minimum order quantity 10 pieces per type</i>							
Apfel-Zimt Mini-Muffins I veget. (30g) (1,3,5,7,8,12) <i>apple-cinnamon mini-muffins</i>	Stück <i>pieces</i>	1,60 €					
Schokoladen Mini-Muffins I veget. (30g) (1,3,5,7,8,12) <i>chocolate mini-muffins</i>	Stück <i>pieces</i>	1,60 €					
Vegane Mini-Muffins I laktosefrei (20g) (1,3,5,7,8,12) <i>vegan mini-muffins</i>	Stück <i>pieces</i>	2,60 €					
...mit Blaubeere I veget. (100g) (1,3,5,7,8,12) <i>...with blueberry</i>	Stück <i>pieces</i>	3,90 €					
...mit Schokolade I veget. (100g) (1,3,5,7,8,12) <i>...with chocolate</i>	Stück <i>pieces</i>	3,90 €					
...mit Joghurt Himbeere I veget. (100g) (1,3,5,7,8,12) <i>...with yogurt raspberry</i>	Stück <i>pieces</i>	3,90 €					
...Glutenfrei (100g) (1,3,5,7,8,12) <i>...gluten free</i>	Stück <i>pieces</i>	5,80 €					
Servietten weiß (33 x 33 cm) (1/8 Falz) <i>napkins white (33 x 33 cm)</i>	250 Stück <i>250 pieces</i>	14,50 €					
Croissants <i>croissants</i>	Einheit <i>unit</i>	Preis <i>price</i>	Menge <i>order</i>	Menge <i>order</i>	Menge <i>order</i>	Menge <i>order</i>	Menge <i>order</i>
Mindestbestellmenge 5 Stück pro Sorte <i>minimum order quantity 5 pieces per type</i>							
Mini-Buttercroissants I veget. (1,7,8) <i>mini butter croissants</i>	Stück <i>pieces</i>	1,70 €					
Mini-Buttercroissants verschieden süß gefüllt I veget. (1,7,8,12) <i>mini butter croissants with different sweet fillings</i>	Stück <i>pieces</i>	2,10 €					
Butter-Croissant I veget. (40g) (1,7,8,) <i>butter-croissant</i>	Stück <i>pieces</i>	3,20 €					
Schoko-Croissant I veget. (40g) (1,7,8,) <i>chocolate-croissant</i>	Stück <i>pieces</i>	3,60 €					
Servietten weiß (33 x 33 cm) (1/8 Falz) <i>napkins white (33 x 33 cm)</i>	250 Stück <i>250 pieces</i>	14,50 €					
Donuts <i>donuts</i>	Einheit <i>unit</i>	Preis <i>price</i>	Menge <i>order</i>	Menge <i>order</i>	Menge <i>order</i>	Menge <i>order</i>	Menge <i>order</i>
Mindestbestellmenge 10 Stück pro Sorte <i>minimum order quantity 10 pieces per type</i>							
...mit Vanille I veget. (76g) (1,3,5,7,8,12) <i>with vanilla</i>	Stück <i>pieces</i>	3,20 €					
...mit Schokolade I veget. (72g) (1,3,5,7,8,12) <i>...with chocolate</i>	Stück <i>pieces</i>	3,20 €					
...mit Nuss I veget. (72g) (1,3,5,7,8,12) <i>...with nuts</i>	Stück <i>pieces</i>	3,20 €					
Servietten weiß (33 x 33 cm) (1/8 Falz) <i>napkins white (33 x 33 cm)</i>	250 Stück <i>250 pieces</i>	14,50 €					
salzige Snacks <i>salty snacks</i>	Einheit <i>unit</i>	Preis <i>price</i>	Menge <i>order</i>	Menge <i>order</i>	Menge <i>order</i>	Menge <i>order</i>	Menge <i>order</i>
Mini-Brezeln (200g) (1,8) <i>mini-pretzels</i>	Tüte <i>bag</i>	4,40 €					
Salami-Sticks (100g - 10 Stück) (8,12) <i>salami-sticks</i>	Portion <i>portion</i>	4,80 €					
Nic-Nacs (600g) (1,8) <i>nic-nacs</i>	Tüte <i>bag</i>	18,40 €					

Firma / company:



*serviervorschlag

Obst - Süße Snacks - Gebäck fruits - sweets snacks - pastries		letzter Aufbautag last construction day	1. Messetag 1st day of the fair	2. Messetag 2nd day of the fair	3. Messetag 3rd day of the fair	4. Messetag 4th day of the fair
--	--	---	---------------------------------------	---------------------------------------	---------------------------------------	---------------------------------------

		Uhrzeit time					
Obst fruits	Einheit unit	Preis price	Menge order	Menge order	Menge order	Menge order	Menge order
gemischter Obstkorb (saisonales frisches Handobst) mixed fruit basket (fresh and seasonal hand fruit)	pro kg per kg	16,00 €					
Servietten weiß (33 x 33 cm) (1/8 Falz) napkins white (33 x 33 cm)	250 Stück 250 pieces	14,50 €					

süße Snacks sweet snacks	Einheit unit	Preis price	Menge order	Menge order	Menge order	Menge order	Menge order
Wiener Feingebäck Butterkekse I veget. (200g) (1,7,8,12) viennese pastries butter biscuit	Portion portion	4,70 €					
Mini-Celebrations (186g) "mini-celebrations" (variety of mini candy bars)	Portion portion	7,40 €					
Frucht-Tartelettes in verschiedenen Sorten I veget. (1kg - 30 Stück) (1,7,8,12) fruit-tartlets in different variations (1kg - 30 pieces)	30 Stück 30 pieces	77,00 €					

Mindestbestellmenge 6 Stück pro Sorte
minimum order quantity 6 pieces per type

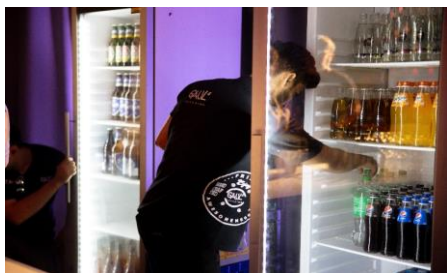
Macarons I veget. (10g) (1,7,8,12) macarons	Stück pieces	1,30 €					
Mini-Eclairs (20g) (1,7,8,12) mini-eclairs	Stück pieces	1,30 €					
Apfel-Quark-Rosengebäck I veget. (30g) (1,7,8,12) apple-curd rose biscuits	Stück pieces	1,60 €					
Vegane Plunderteilchen I vegan; laktosefrei (40g) (1,8,12) vegan pastry pieces	Stück pieces	1,60 €					
Mini-Plunderteilchen verschieden süß gefüllt I veget. (30g) (1,7,8,12) mini pastry pieces with different sweet fillings	Stück pieces	1,60 €					
Servietten weiß (33 x 33 cm) (1/8 Falz) napkins white (33 x 33 cm)	250 Stück 250 pieces	14,50 €					

Gebäck pastries	Einheit unit	Preis price	Menge order	Menge order	Menge order	Menge order	Menge order
Veganer mini Gugelhupf (1,8,12) vegan mini Bundt cake	Stück pieces	1,60 €					
Mini Amerikaner (1,7,8) half-moon cookies	Stück pieces	1,50 €					
Servietten weiß (33 x 33 cm) (1/8 Falz) napkins white (33 x 33 cm)	250 Stück 250 pieces	14,50 €					

Firma / company:

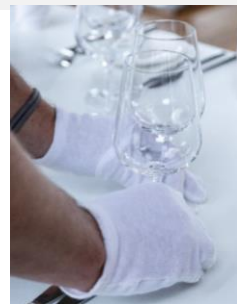
Allergenliste Kennzeichnungen <i>allergen list labels</i>
1. Glutenhaltiges Getreide (d.h. Weizen, Roggen, Gerste, Hafer, Dinkel u.a.) sowie daraus hergestellte Erzeugnisse <i>1. gluten-containing cereals (wheat, rye, barley, oats, spelt) and products made from them</i>
2. Krebstiere und Krebstiererzeugnisse <i>2. crustaceans and crustacean products</i>
3. Eier und Eierzeugnisse <i>3. egg and egg products</i>
4. Fisch und Fischerzeugnisse <i>4. fish and fish products</i>
5. Erdnüsse und Erdnusserzeugnisse <i>5. peanut and peanut products</i>
6. Soja und Sojaerzeugnisse <i>6. soy and soy products</i>
7. Milch und Milcherzeugnisse (einschließlich Laktose) <i>7. milk and milk products (including lactose)</i>
8. Schalenfrüchte (d.h. Mandel, Haselnuss, Walnuss, Cashewnuss, Pekannuss, Paranuss, Pistazie, Macadamianuss) sowie daraus hergestellte Erzeugnisse <i>8. nuts (almond, hazelnut, walnut, cashew, pecan nut, brazil nut, pistachio, macadamia nut) and products made from them</i>
9. Sellerie und Sellerieerzeugnisse <i>9. celery and celery products</i>
10. Senf und Senferzeugnisse <i>10. mustard and mustard products</i>
11. Sesamsamen und Sesamsamenerzeugnisse <i>11. sesame seeds and sesame seed products</i>
12. Schwefeldioxid und Sulfite in einer Konzentration von mehr als 10 mg/kg oder 10 mg/l <i>12. sulfur dioxide and sulfites in a concentration of more than 10 mg/kg or 10 mg/l</i>
13. Lupine sowie Erzeugnisse daraus <i>13. lupine and products made from it</i>
14. Weichtiere (Mollusken) sowie Erzeugnisse daraus <i>14. molluscs and products made from it</i>

Firma / company:



Personal staff		letzter Aufbautag last construction day	1. Messetag 1st day of the fair	2. Messetag 2nd day of the fair	3. Messetag 3rd day of the fair	4. Messetag 4th day of the fair
Personal staff		Uhrzeit time				
Personal staff	Einheit unit	Preis price	Menge order	Menge order	Menge order	Menge order
<p>Bitte beachten Sie, dass für unser Personal eine Mindestarbeitszeit von 4 Stunden gilt. Ebenfalls fällt ab 22:00 Uhr ein Nachtzuschlag von 25 % an. Wir versuchen, dass Personal so zu disponieren, dass Sie während der Messelaufzeit keinen Wechsel am Messestand haben, können dies aber nicht garantieren. Please note that our staff has a minimum working time of 4 hours. There is also a surcharge of 25% after 10:00 p.m. We try to dispose of the staff in such a way that you do not have to change your stand during the trade fair, but cannot guarantee this.</p>						
Serviceleitung service host / hostess*	pro Stunde per hour	49,50 €				
Servicehost / -hostess* / Barmitarbeiter/-in* service host / hostess*	pro Stunde per hour	38,50 €				
Küchenmitarbeiter* kitchen staff*	pro Stunde per hour	38,50 €				
Logistiker* logistic staff*	pro Stunde per hour	38,50 €				
Koch* chef*	pro Stunde per hour	57,50 €				
Mitarbeiteranschaffungs Pauschale Employee purchasing subsidy	pro Person per person	4,69 €				

Firma / company:



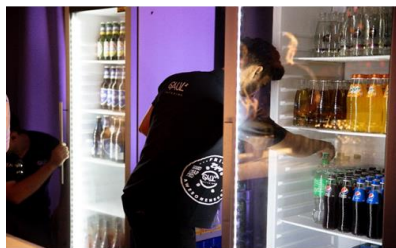
Equipment - Tabletop / Tischwäsche Equipment - tabletop / table linen	letzter Aufbautag last construction day	1. Messetag 1st day of the fair	2. Messetag 2nd day of the fair	3. Messetag 3rd day of the fair	4. Messetag 4th day of the fair
--	---	---------------------------------------	---------------------------------------	---------------------------------------	---------------------------------------

Tabletop - Geschirr tabletop - crockery	Einheit unit	Preis price	Menge order	Menge order	Menge order	Menge order	Menge order
Espressotassenset, inkl. Löffel espresso cup set, incl. Spoon	10 Stück 10 pieces	27,00 €					
Kaffeetassenset, inkl. Löffel coffee cup set, incl. Spoon	10 Stück 10 pieces	27,00 €					
Latte Macchiato Gläser, inkl. Löffel latte macchiato cup set, incl. Spoon	10 Stück 10 pieces	18,00 €					
Tee Gläser, inkl. Löffel tea cup set, incl. Spoon	10 Stück 10 pieces	18,00 €					
Mittelteller Durchmesser 19,5 cm middle plate diameter 19,5 cm	30 Stück 30 pieces	27,00 €					
Hauptgangteller Durchmesser 24,5 cm large plate diameter 24,5 cm	30 Stück 30 pieces	27,00 €					

Tabletop - Besteck tabletop - cutlery	Einheit unit	Preis price	Menge order	Menge order	Menge order	Menge order	Menge order
Dessertlöffel klein small dessert spoon	30 Stück 30 pieces	27,00 €					
Kuchengabel klein cake fork small	30 Stück 30 pieces	27,00 €					
Gabel groß fork big	30 Stück 30 pieces	27,00 €					
Messer groß knife big	30 Stück 30 pieces	27,00 €					
Suppenlöffel groß soup spoon large	30 Stück 30 pieces	27,00 €					

Tabletop - Gläser tabletop - glasses	Einheit unit	Preis price	Menge order	Menge order	Menge order	Menge order	Menge order
Rotweingläser wine glasses	24 Stk. 24 pcs.	21,60 €					
Weingläser wine glasses	24 Stk. 24 pcs.	21,60 €					
Biergläser beer glasses	24 Stk. 24 pcs.	21,60 €					
Weizenbiergläser wheat beer glasses	24 Stk. 24 pcs.	21,60 €					
Sektgläser champagne glasses	40 Stk. 40 pcs.	36,00 €					
Longdrinkgläser longdrink glasses	40 Stk. 40 pcs.	36,00 €					

Firma / company:



Equipment - Mobiliar - Geräte equipment - furniture - devices			letzter Aufbautag last construction day	1. Messetag 1st day of the fair	2. Messetag 2nd day of the fair	3. Messetag 3rd day of the fair	4. Messetag 4th day of the fair
Mobiliar furniture	Einheit unit	Uhrzeit time Preis price	Menge order	Menge order	Menge order	Menge order	Menge order
Stehtisch rund 80 cm Durchmesser bar table around 80 cm in diameter	pro Tag per day	29,00 €					
Stehtischhuse, weiß für Stehtische 80 cm Durchmesser (weitere Farben auf Anfrage) bar table cover, white for bar tables 80 cm in diameter (other colors on request)	Stück pieces	14,50 €					
Cateringmodul (rollbar) zum Präsentieren von Speisen und Getränken weiß 2,0 x 0,80 x 0,85 m catering module (rollable) for presenting food and drinks white 2.0 x 0.80 x 0.85 m	pro Tag per day	85,00 €					
Europaletten Buffet Module 2,0 x 0,80 x 1,15 m europallets buffet modules 2.0 x 0.80 x 1.15 m	pro Tag per day	101,15 €					
Geräte devices	Einheit unit	Uhrzeit time Preis price	Menge order	Menge order	Menge order	Menge order	Menge order
Wasserspender bitte planen Sie 1x Schuko 230 V - 3 kw ein Water dispenser please plan 1x Schuko 230 V - 3 kw	pro Tag per day	86,00 €					
Wasserspender Equipment eine Trinkwasser Galonen und 50 Becher Water dispenser Equipment one drinking water gallon and 50 cups	pro Tag per day	31,00 €					
Eistruhe, klein für auf den Tisch bitte planen Sie 1x Schuko 230 V - 3 kw ein Ice chest, small for on the table please plan 1x Schuko 230 V - 3 kw	pro Tag per day	85,00 €					
Popcorn Maschine klein bitte planen Sie 1x Schuko 230 V - 3 kw ein Popcorn machine small please plan 1x Schuko 230 V - 3 kw	pro Tag per day	auf Nachfrage on request					
Popcorn Maschine groß, mit Personal bitte planen Sie 1x Schuko 230 V - 3 kw ein Popcorn machine big, whit personal please plan 1x Schuko 230 V - 3 kw	pro Tag per day	auf Nachfrage on request					



Firma / company:



Equipment - Geräte equipment - devices			letzter Aufbautag last construction day	1. Messtag 1st day of the fair	2. Messtag 2nd day of the fair	3. Messtag 3rd day of the fair	4. Messtag 4th day of the fair
Geräte devices	Einheit unit	Uhrzeit time Preis price	Menge order	Menge order	Menge order	Menge order	Menge order
NESPRESSO GEMINI CS 220 Pro bitte planen Sie 1x SchuKo 230 V - 2 kw ein NESPRESSO GEMINI CS 220 Pro please plan 1x SchuKo 230 V - 3 kw	pro Tag per day	ab 150,00 € siehe Seite 4 start 150,00 € see page 4					
WMF Kaffeevollautomat (Auftischgerät) bitte planen Sie 1x SchuKo 230 V - 3 kw ein WMF fully automatic coffee machine (table-top device) please plan 1x SchuKo 230 V - 3 kw	pro Tag per day	ab 285,00 € siehe Seite 4 start 285,00 € see page 4					
Barista - Siebträgermaschine bitte planen Sie 1x SchuKo 230 V - 3 kw ein Barista - portafilter machine please plan 1x SchuKo 230 V - 3 kw	pro Tag per day	auf Nachfrage on request					
Auftisch-Bier-Zapfanlage inkl. CO2 und KEG-Anschlüsse bitte planen Sie 1x SchuKo 230 V - 2 kw ein table-top beer dispensing system including CO2 and KEG connections please plan 1x SchuKo 230 V - 2 kw	pro Tag per day	115,00 €					
Untertisch-Bier-Zapfanlage mit Schwanenhals inkl. CO2 und KEG-Anschlüsse bitte planen Sie 1x SchuKo 230 V - 2 kw ein undercounter beer dispenser with gooseneck including CO2 and KEG connections please plan 1x SchuKo 230 V - 2 kw	pro Tag per day	165,00 €					
Unterbaukühlschrank, 120 l mit 2 Einlegeböden 60 x 60 x 85 cm bitte planen Sie 1x SchuKo 230 V - 300 Watt ein undercounter refrigerator, 120 l with 2 shelves 60 x 60 x 85 cm please plan 1x SchuKo 230 V - 300 w	pro Tag per day	85,00 €					
Flaschenkühlschrank, 350 l mit 4 Einlegeböden 60 x 60 x 200 cm bitte planen Sie 1x SchuKo 230 V - 300 Watt ein Bottle refrigerator, 350 l with 4 shelves 60 x 60 x 200 cm please plan 1x SchuKo 230 V - 300 w	pro Tag per day	105,00 €					



Firma / company:



Equipment - Standzubehör & Sonstiges equipment - stand accessories & other	letzter Aufbautag last construction day	1. Messetag 1st day of the fair	2. Messetag 2nd day of the fair	3. Messetag 3rd day of the fair	4. Messetag 4th day of the fair
---	---	---------------------------------------	---------------------------------------	---------------------------------------	---------------------------------------

		Uhrzeit time					
Servicezubehör stand accessories service	Einheit unit	Preis price	Menge order	Menge order	Menge order	Menge order	Menge order
Flaschenöffner bottle opener	Stück pieces	0,80 €					
Tablett schwarz, rund (Durchmesser 36cm) black tray, round (diameter 36cm)	Stück pieces	3,80 €					
Punchbowl - Sekt- und Champagnerkühler punchbowl - sparkling wine and champagne cooler	Stück pieces	5,50 €					
Crushed Ice crushed ice	4 Liter 4 liter	10,50 €					
Eiswürfel ice cubes	4 Liter 4 liter	10,50 €					
Strohhalme lang straw long	250 Stück 250 pieces	13,50 €					
Servietten weiß (33 x 33 cm) napkins white (33 x 33 cm)	250 Stück 250 pieces	14,50 €					

Standzubehör stand accessories	Einheit unit	Preis price	Menge order	Menge order	Menge order	Menge order	Menge order
Schwamm sponge	Stück pieces	2,00 €					
Reinigungstücher, 10 Stück pro Packung cleaning wipes, 10 pieces per pack	Stück pieces	5,00 €					
Glasreiniger, 1 Liter glass cleaner, 1 liter	Stück pieces	5,50 €					
Küchenrollen 4 Stück kitchen rolls 4 pieces	Stück pieces	5,50 €					
Spülmittel, 1 Liter dish soap, 1 liter	Stück pieces	5,50 €					
Mülleimer mit Deckel weiß 42 Liter trash can with lid white 42 liter	Stück pieces	4,50 €					
Müllbeutel 25 Stück pro Rolle á 120 Liter 25 garbage bags per roll of 120 liters	Rolle role	8,50 €					